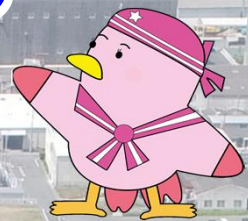


# 参加者大募集!!



## 宇野港



# みなと親子学習会

～船に乗ってみなとを探検しよう!～

令和5年 10月14日(土曜日)に  
開催いたします!!

**午前の部:** ① 9時15分～ (受付開始: 9時00分)

② 11時 5分～ (受付開始: 10時50分)

**午後の部:** ③ 13時40分～ (受付開始: 13時25分)

◆集合場所 : 玉野産業振興ビル 3F 会議室

玉野市築港1-1-3 産業振興ビル3F

◆参加費 : 無料

◆募集人員 : 小学生と保護者 18組

※上記①～③のいずれかまでのご参加となります。

※1組は、保護者を含む大人2名以内、子ども2名以内の4名までとします。

※安全上、保護者1名に対して子ども2名までを原則とします。

※少雨決行: 荒天の場合は、10月15日(日曜日)に延期します。

※本件における怪我および事故等につきましては責任を負いかねますので、各自でレジャー保険等へ加入の上  
参加いただくことを推奨いたします。

【スケジュール<約80分>】

みなと探検(船に乗って宇野港を探検!) <約40分>

みなとの学習、環境学習(海の生き物について) <約40分>



たましおII

### □応募方法

裏面の「参加申し込み票」に必要事項をご記入のうえ、メール・FAX・郵送のいずれかでお申し込みください。

※申込の受理・延期などのお知らせに必要なため、日中に連絡の取れる電話番号を必ずご記入下さい。

□締め切り: 令和5年9月15日(金曜日)15時まで (応募多数の場合は、抽選とさせていただきます)

# 参加申し込み票

## 1. 参加希望者の住所、連絡先、氏名（生徒・保護者）、学校名・学年

(※印の箇所は必須)

※住所	〒		
※日中連絡先 (電話番号)	(固定・携帯)		
Eメール アドレス			
※参加者の氏名(ふりがな)		※学校名と学年	
保護者:	( )		
	( )		
児童:	( )	小学校	年生
児童:	( )	小学校	年生

## 2. 参加を希望される時間帯

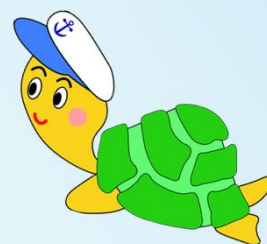
① 9時15分～	② 11時05分～	③ 13時40分～

(第1希望は「1」、第2希望は「2」、第3希望は「3」をご記入ください)

## 3. 10月15日に順延した場合

3-1 参加しますか？

・はい                      ・いいえ



3-2 参加を希望される時間帯

① 9時15分～	② 11時05分～	③ 13時40分～

(第1希望は「1」、第2希望は「2」、第3希望は「3」をご記入ください)

《あて先・お問い合わせ先》

国土交通省中国地方整備局 宇野港湾事務所  
〒706-0002 玉野市築港1-1-3 産業振興ビル2F  
TEL:0863-33-5007 FAX:0863-33-9010  
E-mail : pa.cgr-unokouwan@mlit.go.jp  
事務所HP : <https://www.pa.cgr.mlit.go.jp/uno/>

※お申込みの際の個人情報は、本学習会のみで使用させていただきます。  
また、第三者へ提供することはありません。

国土交通省 中国地方整備局  
宇野港湾事務所ホームページ  
二次元コード  
<https://www.pa.cgr.mlit.go.jp/uno/>



申し込み用アドレス  
二次元コード  
Eメール : pa.cgr-unokouwan@mlit.go.jp

