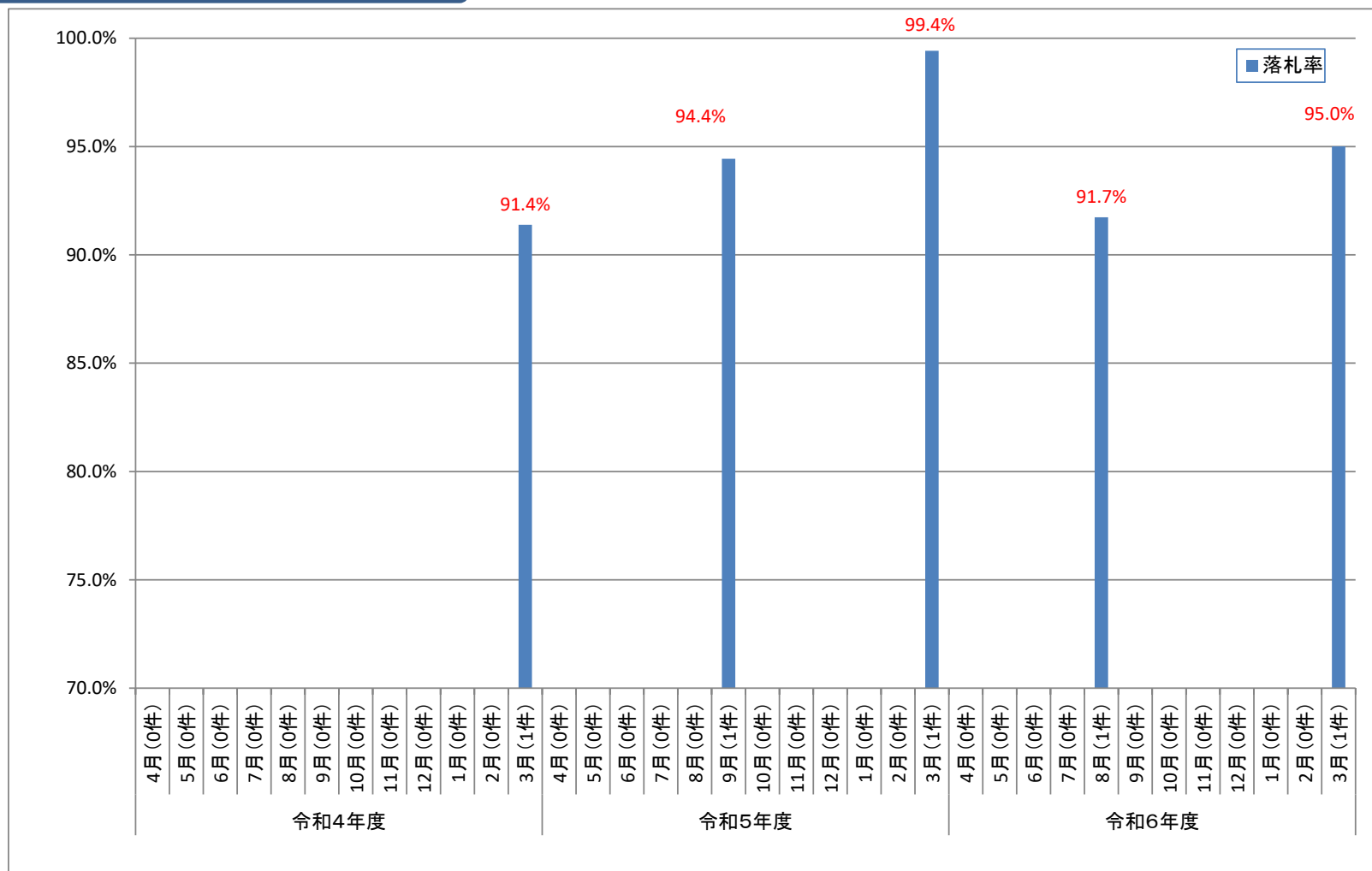


別紙4 宇野港湾事務所(港湾土木B等級工事)における落札率の推移

1. 月別平均落札率の推移



2. 年度別平均落札率

| | 令和4年度 | 令和5年度 | 令和6年度 |
|---------|-------|-------|-------|
| 年度平均落札率 | 91.4% | 96.9% | 93.4% |
| 落札件数 | 1件 | 2件 | 2件 |